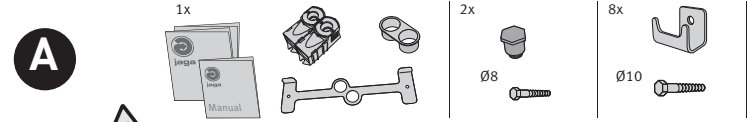


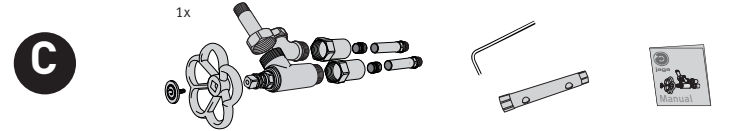
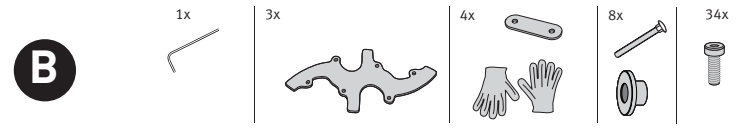
Uwaga

Grzejnik Heatwave jest produktem wykonywanym ręcznie. W związku z tym mogą występować drobne różnice koloru lub kształtu grzejnika.

Onderdelen - Parts - Teile

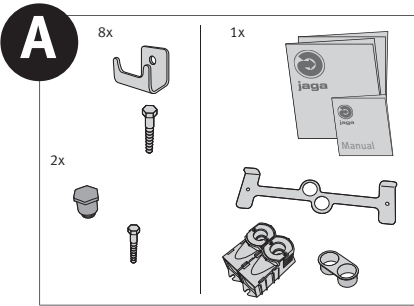
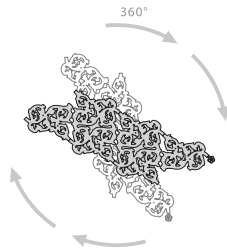


Ze względów bezpieczeństwa nie są dostarczane kołki rozporowe. Skontaktuj się ze swoim specjalistycznym sklepem, aby uzyskać odpowiedni typ.

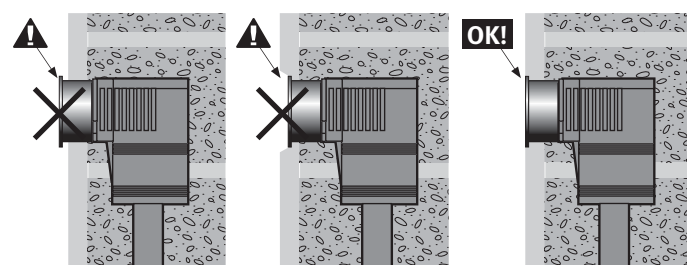
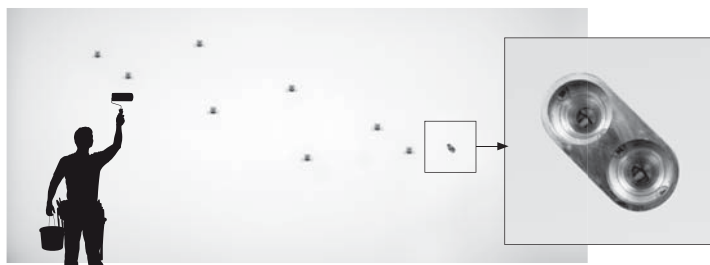
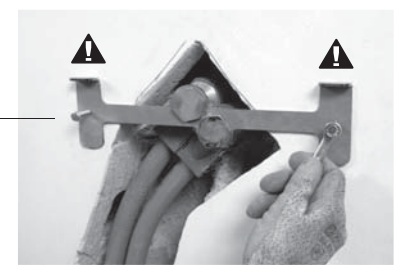
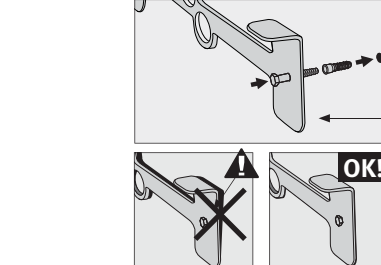
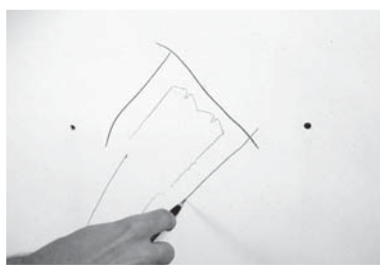
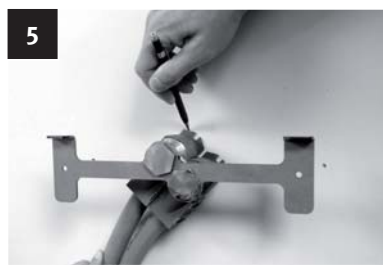
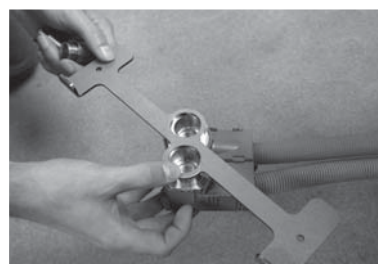
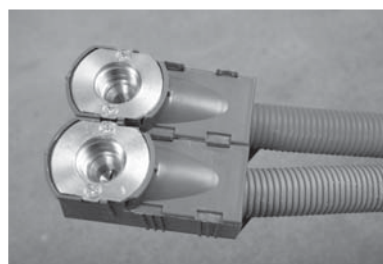
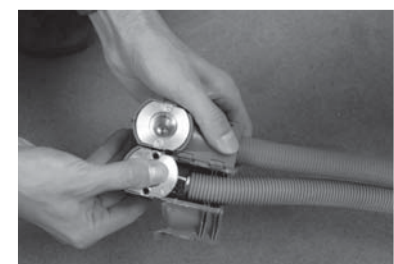
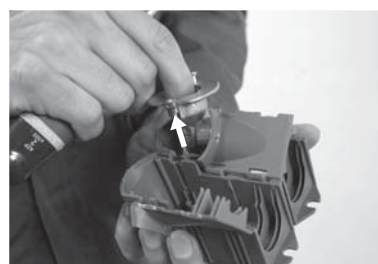
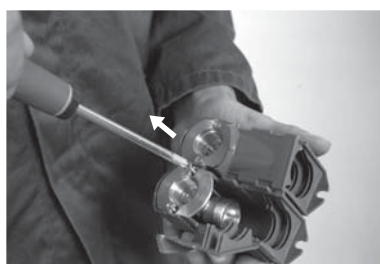
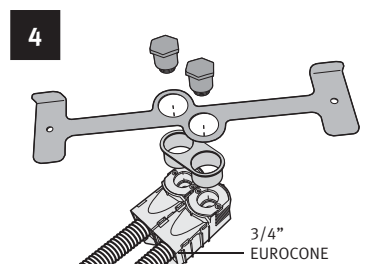
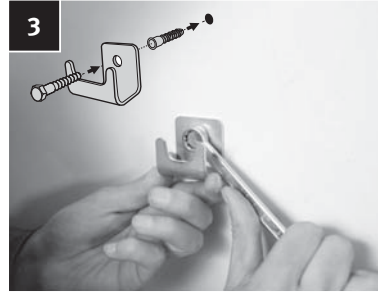
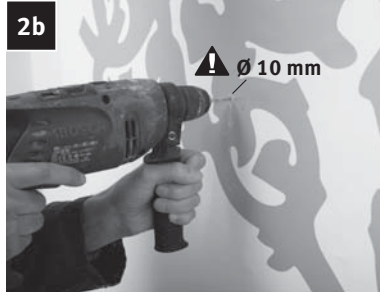
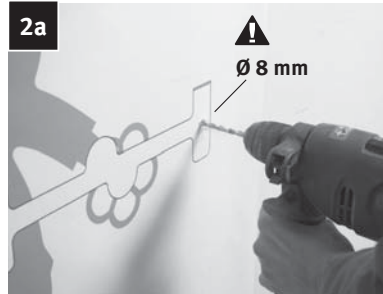
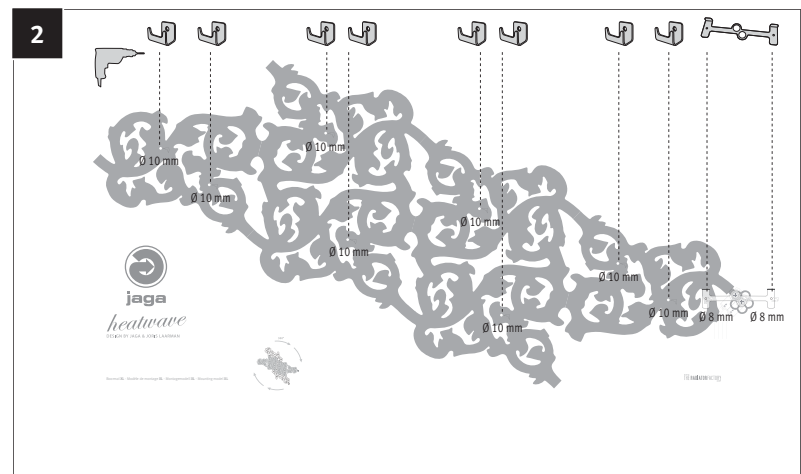
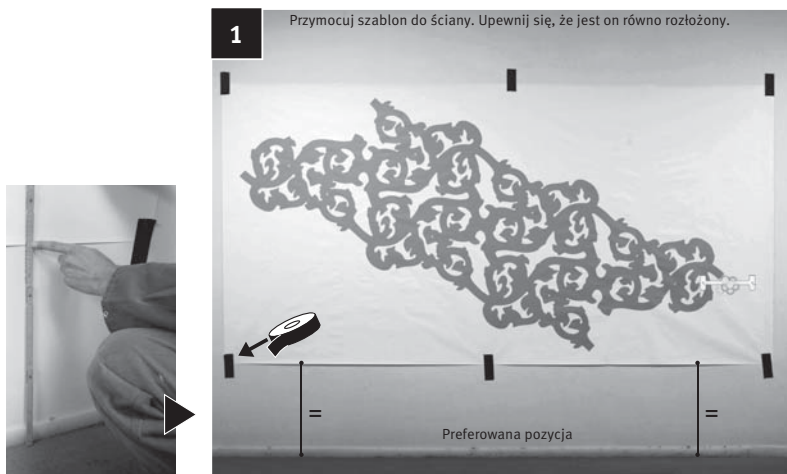


* Grzejnik Heatwave można zamontować w dowolnej pozycji - 360°.

- Pozycja grzejnika przedstawiona w tej instrukcji jest pozycją preferowaną przez projektanta.



Wypakuj szablon, mocowania i podłączenia zaworu z opakowania.



B 1 **B** 3x 8x 34x 1x 4x 1x **C**

Mata piankowa dostarczana jest z grzejnikiem. Prosimy o rozłożenie jej i zmontowanie grzejnika na tak przygotowanym podłożu.

2 3a 3b

4 4a 4b 4c

5

6

7

8 8a 8b

9

Podłączenie **C**

jaga Manual