

jaga

CLIMATE DESIGNERS

PANEL PLUS STOJĄCY

Elegancka prostota i moc

Prosta i elegancka stylistyka. Kompaktowa forma grzejnika Panel Plus umożliwia twórczą swobodę projektową i oszczędza miejsce! Solidna konstrukcja grzejnika Panel Plus z ukrytymi kolektorami zapewnia elegancką prostotę, która emanuje jakością. Panel Plus jest kompaktowym i solidnym grzejnikiem stojącym – jest on również dostępny jako grzejnik ścienny poziomy lub pionowy.

Dostępny również w wersji pionowej i poziomej.

PANEL PLUS STOJĄCY wysokość 18 cm,
sandblast grey 001





PANEL PLUS STOJĄCY

PANEL PLUS STOJĄCY

WYMIARY (w cm)

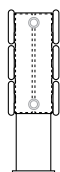


PANEL PLUS STOJĄCY

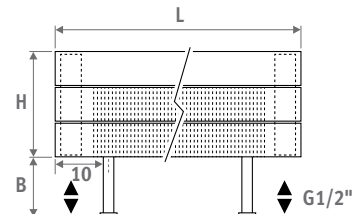
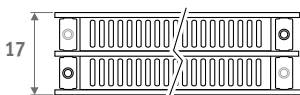
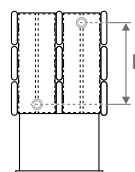
- standardowe podłączenia
- wariant podłączeń

H	12	18	>18
B	7.5	10 > 13	12 > 17

Typ 22



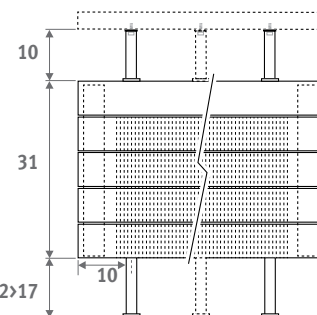
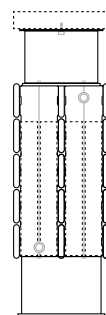
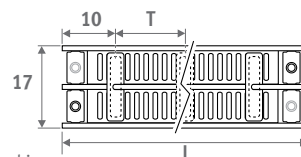
Typ 34



GRZEJNIK Z ŁAWKĄ

L	T	S*	V*
120	99.0	2	2
160	69.5	3	2
200	89.5	3	2
240	109.5	3	3
280	86.5	4	3

* S = ilość mocowań ławki,
V = ilość nóżek



DOSTAWA

Standardowa dostawa:

- podłączenie dolne 18
- standardowe nóżki do montażu na wykończonej podłodze
- chromowany odpowietrznik i korek G1/2"
- zamontowana kratka

Standardowa dostawa grzejnika z ławką:

- grzejnik Panel Plus stojący typ 34
- mocowania do ławki (deska ławki nie jest w zestawie)

KOLORY

Przyjazny dla środowiska, odporny na zarysowania i promieniowanie UV lakier proszkowy.

Standardowe kolory:

- traffic white RAL 9016 (333), matowy
 - off-black RAL 7021 (145) delikatna struktura
 - sandblast grey (001), metalik strukturalny
- Inne kolory: patrz tabela kolorów.

PODŁĄCZENIA

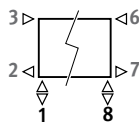
Kod:

1° cyfra = zasilanie

2° cyfra = powrót

Standardowe podłączenia:

Kod 18, odwracalne 18 lub 81



ZESTAWY PODŁĄCZEŃ

Zestaw podłączeń od podłogi Jaga Deco

Głowica termostatyczna i złącza w komplecie.



Set 34

Od podłogi



CODE.JF2.AC.1...

uzupełnij kodem złącz

Rurka metalowa 15/1 115

Rurka metalowa 16/1 116

Rurka metalowa 18/1 118

Rurka RPE/ALU 16/2 316

Rurka RPE/ALU 18/2 318

Inne zestawy podłączeń i złącza

Zobacz dział "Zestawy podłączeń i zawory" dla innych podłączeń i złącz.

Dostępny również w wersji pionowej i poziomej.

PANEL PLUS STOJĄCY

kod wys. dł. typ kolor podł.
PPHF . 018 100 22 . XXX /18 /GR
 uzupełnij kodem koloru —┘

	Typ	W 75/65	W 55/45
L H 018			
060	---	---	---
080	---	---	---
100	22	626	312
	34	1140	538
120	22	751	374
	34	1369	646
140	22	876	436
	34	1597	754
160	22	1001	498
	34	1825	862
180	22	1126	561
	34	2053	969
200	22	1252	623
	34	2281	1077
220	22	1377	686
	34	2509	1185
240	22	1502	748
	34	2737	1292
260	22	1627	810
	34	2965	1400
280	22	1752	872
	34	3193	1508
300	22	1877	935
	34	3421	1615

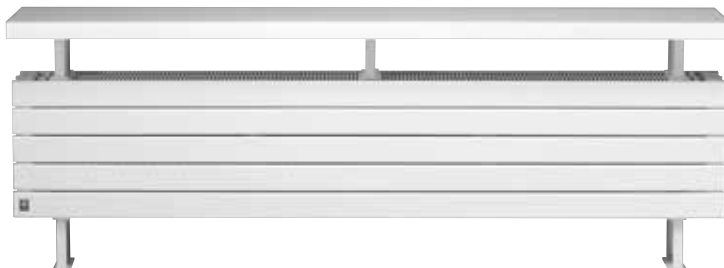
	Typ	W 75/65	W 55/45
L H 024			
060	22	477	238
	34	875	413
080	22	636	317
	34	1166	551
100	22	794	395
	34	1458	688
120	22	953	475
	34	1749	826
140	22	1112	554
	34	2041	964
160	22	1271	633
	34	2332	1101
180	22	1430	712
	34	2624	1239
200	22	1589	791
	34	2915	1376
220	22	1748	870
	34	3207	1514
240	22	1907	950
	34	3498	1652
260	22	2065	1028
	34	3790	1789
280	22	2224	1107
	34	4081	1927
300	22	2383	1187
	34	4373	2065

	Typ	W 75/65	W 55/45
L H 031			
060	22	571	284
	34	1018	481
080	22	761	379
	34	1357	641
100	22	951	474
	34	1697	802
120	22	1142	569
	34	2036	962
140	22	1332	663
	34	2375	1122
160	22	1522	758
	34	2715	1283
180	22	1713	853
	34	3054	1443
200	22	1903	948
	34	3393	1603
220	22	2093	1042
	34	3733	1763
240	22	2283	1137
	34	4072	1924
260	22	2474	1232
	34	4411	2084
280	22	2664	1327
	34	4751	2244
300	22	2854	1421
	34	5090	2404

Wydajności zgodne z EN442 przy temp. pomieszczenia 20°C

Panel Plus stojący dostępny jest od wysokości 6 cm do 31 cm i długości od 60 cm do 460 cm.

DESKA NIE JEST W ZESTAWIE



PANEL PLUS Z ŁAWKĄ

kod wys. dł. typ kolor podł.
PPHF . 031 120 34 . XXX /18 /BE
 uzupełnij kodem koloru —┘

	Typ	W 75/65	W 55/45
L H 031			
120	34	2199	1149
160	34	2932	1532
200	34	3665	1915
240	34	4398	2298
280	34	5131	2681

Deska nie w zestawie Wydajności zgodne z EN442 przy temp. pomieszczenia 20°C

PANEL PLUS



Masa i pojemność wodna bez opakowania i wyposażenia opcjonalnego.

WAGA KG/CM

PANEL PLUS PIONOWY - kg/cm

H	180	200	220	240	260	280	300
	0.613	0.675	0.737	0.800	0.862	0.924	1.986

PANEL PLUS POZIOMY - kg/cm

H	P11	P22	P34
012	0.062	0.113	0.193
018	0.087	0.162	0.276
024	0.105	0.196	0.359
031	0.130	0.245	0.422
037	0.156	0.294	--
043	0.181	0.343	--
050	0.206	0.392	--
056	0.231	0.440	--
062	0.257	0.489	--
069	0.274	0.523	--
075	0.292	0.557	--
081	0.310	0.591	--
087	0.328	0.625	--
094	0.346	0.659	--

POJEMNOŚĆ WODNA LITR/CM

PANEL PLUS PIONOWY - litrów/cm

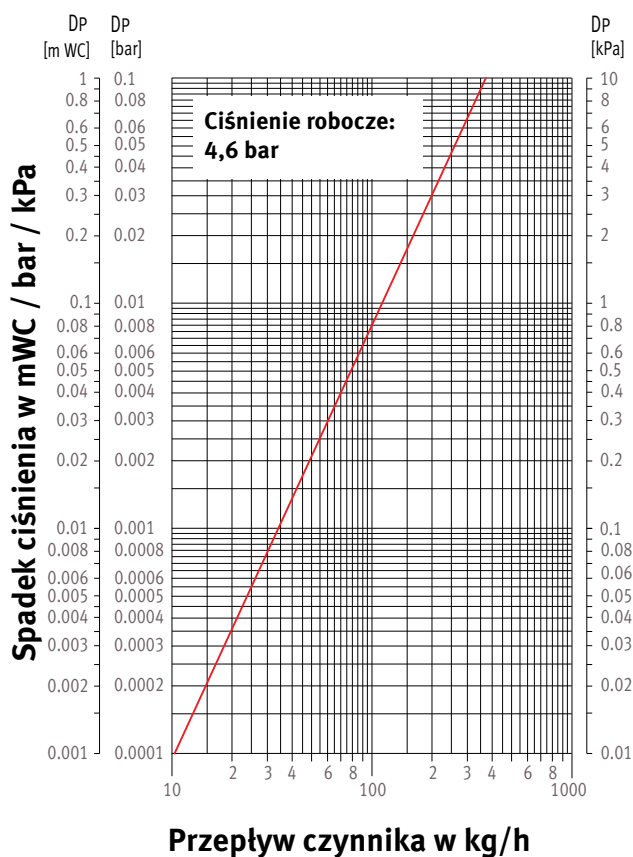
H	180	200	220	240	260	280	300
	0.139	0.152	0.164	0.176	0.188	0.201	0.213

PANEL PLUS POZIOMY - litrów/cm

H	P11	P22	P34
012	0.014	0.021	0.034
018	0.021	0.032	0.052
024	0.024	0.044	0.051
031	0.030	0.055	0.064
037	0.036	0.066	--
043	0.042	0.078	--
050	0.048	0.089	--
056	0.054	0.100	--
062	0.060	0.111	--
069	0.066	0.122	--
075	0.072	0.133	--
081	0.078	0.145	--
087	0.084	0.156	--
094	0.090	0.167	--

OPORY HYDRAULICZNE

PANEL PLUS



WSPÓŁCZYNNIKI KOREKCYJNE

Przedstawione w katalogu wydajności przy ΔT 50 i ΔT 30 są wydajnościami podstawowymi. Wydajności przy ΔT 50 i ΔT 30 zmierzone zostały zgodnie z normą EN 442. Niniejsza tabela przedstawia średnie współczynniki korekcyjne dla innych ΔT , które mają zastosowanie do wszystkich rozmiarów grzejników.

Na stronie www.jaga.com.pl możesz pobrać narzędzia obliczeniowe z dokładnymi wynikami. Narzędzia obliczeniowe online są na bieżąco aktualizowane o najnowsze dane. Drobne różnice wyników między drukowanymi tabelami a różnymi narzędziami obliczeniowymi online są zatem całkowicie normalne i mieszczą się w marginesach tolerancji narzuconych przez normę.

WSPÓŁCZYNNIKI KOREKCYJNE DLA URZĄDZEŃ STATYCZNYCH ZGODNIE Z EN442

Temperatura pomieszczenia: 20°C Średnia N-wartość: 1.36										Temperatura pomieszczenia: 24°C Średnia N-wartość: 1.36											
	Tr	65	60	55	50	45	40	35	30	25		Tr	65	60	55	50	45	40	35	30	25
Ta											Ta										
75		1.00	0.93	0.85	0.77	0.69	0.61	0.52	0.42	0.31	75		0.89	0.82	0.75	0.67	0.59	0.51	0.41	0.31	0.16
70		0.94	0.87	0.79	0.72	0.64	0.56	0.48	0.39	0.28	70		0.83	0.76	0.69	0.62	0.54	0.47	0.38	0.28	0.14
65			0.80	0.74	0.67	0.60	0.52	0.44	0.35	0.25	65			0.70	0.64	0.57	0.50	0.43	0.35	0.25	0.12
60				0.68	0.61	0.55	0.48	0.40	0.32	0.23	60				0.58	0.52	0.45	0.38	0.31	0.23	0.11
55					0.56	0.50	0.43	0.36	0.29	0.20	55					0.47	0.41	0.34	0.28	0.20	0.09
50						0.44	0.38	0.32	0.25	0.18	50						0.36	0.30	0.24	0.17	0.08
45							0.34	0.28	0.22	0.15	45							0.26	0.20	0.14	0.06
40								0.24	0.19	0.13	40								0.17	0.12	0.05
35									0.15	0.10	35									0.09	0.03
30										0.07	30										0.02

REKOMENDOWANY MAKSYMALNY PRZEPŁYW WODY W ZALEŻNOŚCI OD ŚREDN. RURY PRZY MAKS. PRZEPŁ. WODY 0,4 M/S

Rura	Ø mm	Grubość ściany mm	M kg/h	Maksymalna moc przy ΔT (° C) (T zasilanie - T powrót)				
				ΔT 2	ΔT 5	ΔT 10	ΔT 20	ΔT 30
				W	W	W	W	W
10/1	10.0	1.0	72	168	421	841	1682	2524
12/1	12.0	1.0	113	263	657	1314	2629	3943
12/2	12.0	2.0	72	168	421	841	1682	2524
14/1	14.0	1.0	163	379	946	1893	3785	5678
14/2	14.0	2.0	113	263	657	1314	2629	3943
15/1	15.0	1.0	191	444	1111	2221	4443	6664
16/1	16.0	1.0	222	515	1288	2576	5152	7729
16/1.5	16.0	1.5	191	444	1111	2221	4443	6664
16/2	16.0	2.0	163	379	946	1893	3785	5678
16/2.2	16.0	2.2	152	354	884	1769	3537	5306
17/2	17.0	2.0	191	444	1111	2221	4443	6664
3/8"	17.1	3.2	129	301	752	1505	3010	4515
18/1	18.0	1.0	289	673	1682	3365	6730	10095
18/2	18.0	2.0	222	515	1288	2576	5152	7729
20/2	20.0	2.0	289	673	1682	3365	6730	10095
1/2"	21.3	3.7	217	504	1259	2518	5035	7553
26/3	26.0	3.0	452	1052	2629	5258	10515	15773

JAGA POLSKA SP. Z O.O.

ul. Zwycięzców 28 lok. 26
03-938 Warszawa

+48 22 672 88 82

info@jaga.com.pl
www.jaga.com.pl